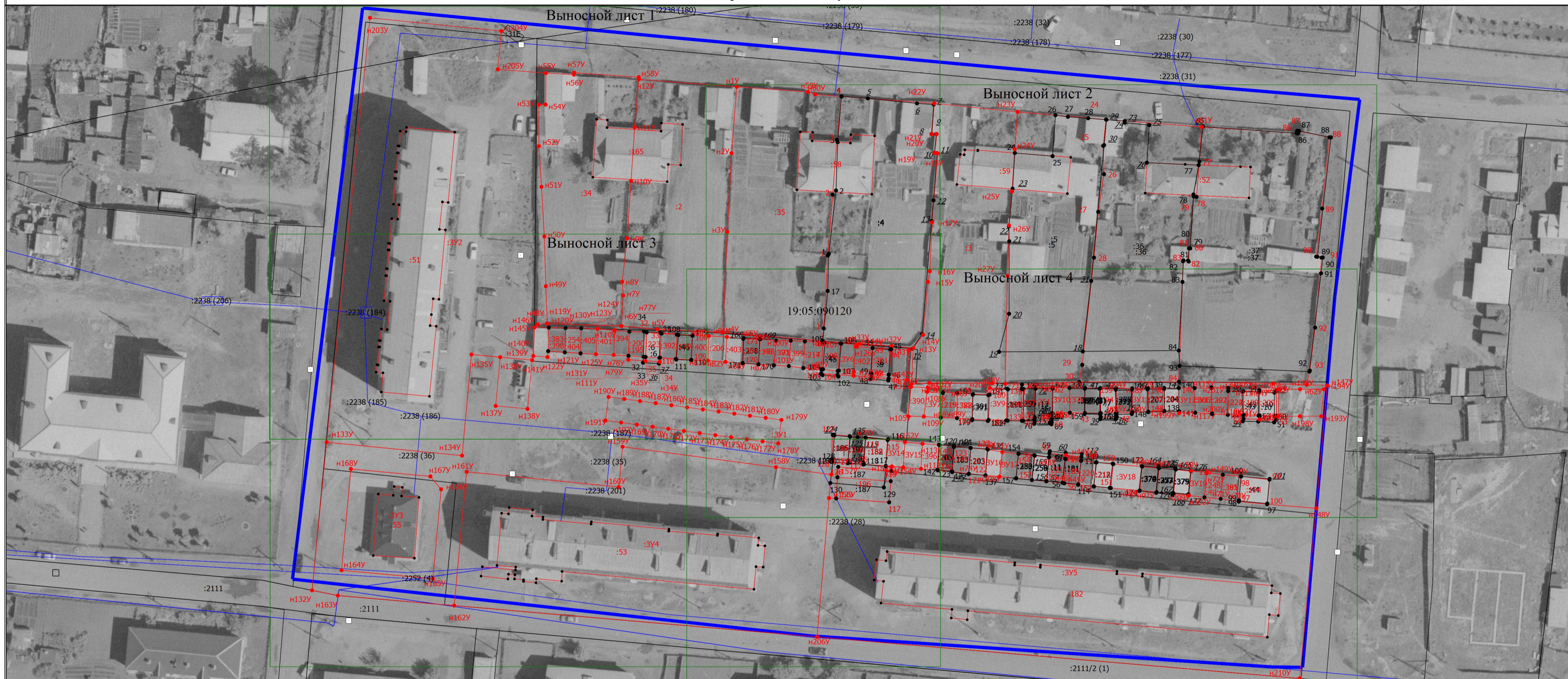


### Схема границ земельных участков



Масштаб 1:700

#### Условные обозначения

- - Часть границы, местоположение которой определено при выполнении кадастровых работ
- - Характерная точка границы земельного участка, сведения ЕГРН о которой соответствуют требованиям, установленным в соответствии с частью 13 статьи 22 Федерального закона от 13 июля 2015 г. N 218-ФЗ "О государственной регистрации недвижимости"
- - Характерная точка контура здания, сооружения, объекта незавершенного строительства
- 1 - Обозначение характерной точки, местоположение которой не изменилось или было уточнено
- ε - Обозначение ликвидируемой характерной точки
- n1V - Обозначение новой характерной точки
- - Часть границы, сведения ЕГРН о которой позволяют однозначно определить ее положение на местности
- - Часть контура, образованного проекцией вновь образованного наземного конструктивного элемента здания, сооружения, объекта незавершенного строительства
- - Часть контура, образованного проекцией существующего в ЕГРН наземного конструктивного элемента здания, сооружения, объекта незавершенного строительства
- - Характерная точка границы земельного участка, сведения о которой отсутствуют в ЕГРН, местоположение которой определено при кадастровых работах (новая характерная точка)
- :2 - Уточняемый земельный участок
- :3V1 - Образуемый земельный участок
- :51 - Уточняемое здание
- :259 - Кадастровый номер здания
- - Граница сооружения
- - Граница кадастрового квартала
- 19:05:090120 - Номер кадастрового квартала
- :2238 (28) - Обозначение контура сооружения
- :2111/2 (1) -

Схема границ земельных участков

Выносной лист 1

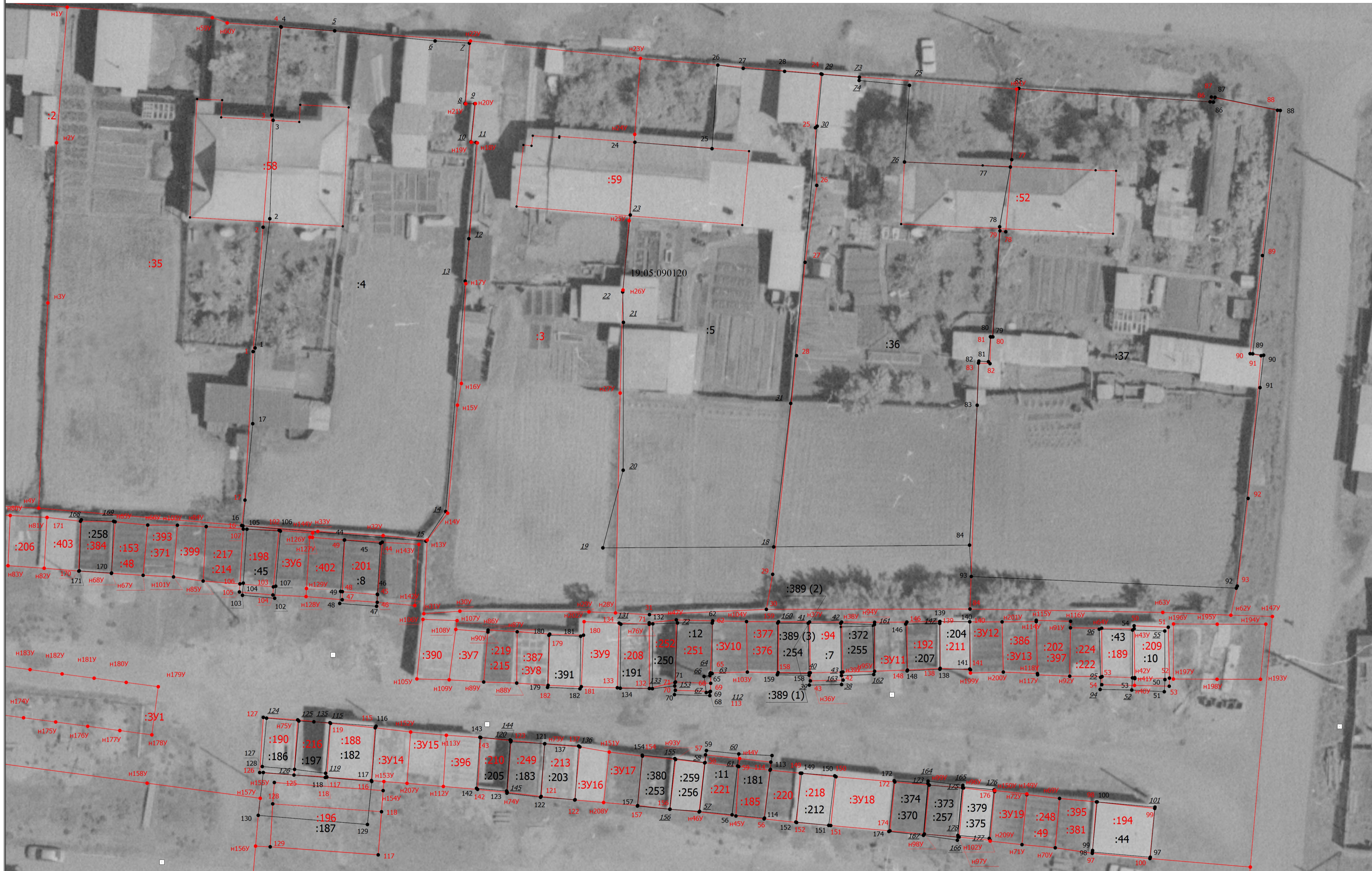


Масштаб 1:300

Условные обозначения

Схема границ земельных участков

Выносной лист 2



Условные обозначения

Масштаб 1:300

Схема границ земельных участков

Выносной лист 3



Масштаб 1:300

Условные обозначения

Схема границ земельных участков

Выносной лист 4



Масштаб 1:300

Условные обозначения